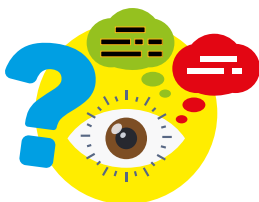


# Naar de basisschool schooljaar 2019-2020

## Aanmelden en inschrijven



Uw kind mag naar school als het 4 jaar is. In deze brochure leest u wat u hiervoor moet doen.



## Kiezen

U kunt kiezen uit ruim 200 basisscholen.

Op [schoolwijzer.amsterdam.nl](https://schoolwijzer.amsterdam.nl) staan alle basisscholen in Amsterdam. Als u op deze website uw woonadres invult, ziet u de basisscholen bij u in de buurt en in de rest van de stad. Bij elke basisschool staat wat voor soort school het is.

U kunt kiezen voor een school met een bepaalde grondslag. Bijvoorbeeld openbaar, protestants-christelijk of humanistisch. Scholen kunnen ook verschillen in vorm van onderwijs. Bijvoorbeeld Montessori of Ontwikkelingsgericht. Neem contact op met scholen waar u interesse in heeft. Vraag bij de school naar de mogelijkheden om kennis te maken.





# Aanmelden

U kunt uw kind aanmelden zodra het ongeveer drie jaar is. U krijgt hiervoor een aanmeldformulier per post. Heeft u geen aanmeldformulier ontvangen, dan kunt u deze vinden op [bboamsterdam.nl](http://bboamsterdam.nl)

- Controleer de gegevens op het formulier, zoals de geboortedatum, naam en adres van uw kind. Als er fouten in staan, verander dit dan op het aanmeldformulier.
- Vul minimaal 5 scholen op het formulier in. Zet uw eerste voorkeur op nummer 1. Zet op nummer 2 de school die u daarna kiest, enzovoort. Dit mogen voorrangsscholen zijn, maar dat hoeft niet.
- Vul het hele formulier in en vergeet vooral niet te ondertekenen.
- Lever het formulier in bij de school die u op nummer 1 heeft gezet. Kijk hieronder vóór welke datum u het aanmeldformulier moet inleveren

## Geboortedatum van uw kind

1 september t/m 31 december 2015

1 januari t/m 30 april 2016

1 mei t/m 31 augustus 2016

## Uiterlijk inleveren bij de school

op 6 maart 2019

op 5 juni 2019

op 1 november 2019

- Na het inleveren van het aanmeldformulier bij de school van uw eerste voorkeur verwerkt deze school uw aanmelding in een centraal registratiesysteem. U krijgt van de school binnen 1 schoolweek een bewijs dat uw kind is aangemeld. Controleer de gegevens op het bewijs. Neem direct contact op met de school als er fouten in staan.

## Voorrangsscholen

Uw kind heeft voorrang op de acht dichtstbijzijnde scholen. Welke scholen dat zijn, wordt bepaald door de loopafstand tussen het woonadres van uw kind en de basisschool.

Op [schoolwijzer.amsterdam.nl](http://schoolwijzer.amsterdam.nl) vindt u de voorrangsscholen van uw kind door het woonadres en geboortedatum van uw kind in te vullen.

Daarnaast heeft uw kind mogelijk voorrang op een school waar het woonadres niet telt, maar waar specifieke toelatingseisen gelden. Dit zijn de volgende scholen: gbs Veerkracht, Rosj Pina, Cheider, Crescendo en de Morgenster.



# Plaatsen

Na de inleverdatum worden de plaatsen toegewezen aan de aangemelde kinderen. Dit gebeurt in de volgorde die bij 'Toewijzen plaatsen' wordt uitgelegd.

Elk kind krijgt een plaats aangeboden op de hoogst mogelijke school van voorkeur. Als er genoeg plaats is op de school van uw eerste voorkeur, dan krijgt uw kind daar een plek toegewezen. Anders wordt er gekeken naar uw volgende voorkeur. In de afgelopen jaren kreeg ruim 90% van alle kinderen een plaats op de school van eerste voorkeur.

## Toewijzen plaatsen

Het toewijzen van de plaatsen op alle scholen verloopt volgens de onderstaande volgorde.

**Voor de school van uw 1<sup>e</sup> voorkeur gaat dit als volgt:**

- 1 Een oudere broer of zus zit op de school op het moment dat het kind 4 jaar wordt; dit aangemelde kind heeft een plaatsgarantie.
- 2 a Het kind heeft een VVE-ja indicatie en volgt ten minste 8 maanden voorschoolse educatie op de voorschool die bij de school is aangesloten én heeft de school als voorrangsschool;  
b Het kind gaat minimaal 8 maanden 2 maal per week naar een Integraal Kind Centrum (IKC) én heeft de school als voorrangsschool.
- 3 De ouder van het kind heeft op de school een dienstverband voor onbepaalde tijd.
- 4 Het kind heeft de school als voorrangsschool.
- 5 Het kind heeft geen voorrang op deze school.

**Daarna worden aanmeldingen die niet op de 1<sup>e</sup> voorkeur zijn gekomen, als volgt geplaatst:**

- 6 Het kind heeft een voorrangsschool als 2<sup>e</sup> t/m 10<sup>e</sup> voorkeur.
- 7 Het kind heeft een niet-voorrangsschool als 2<sup>e</sup> t/m 10<sup>e</sup> voorkeur.





## Inschrijven

Na de plaatsing ontvangt u een brief van de school waar uw kind een plaats krijgt aangeboden. Daarna moet u de school laten weten of u deze plaats wilt hebben. In deze brief staat hoe u dat moet doen en wat de uiterste datum hiervoor is.

Zorg dat u dit op tijd doet. Uw kind heeft pas daarna een plek op de school en wordt hier officieel ingeschreven als het naar school gaat.

Toch kan de school in een uitzonderlijke situatie besluiten een kind niet toe te laten, omdat het kind speciale zorg nodig heeft die de school niet kan bieden. In overleg met de ouders zoekt de school dan naar een andere school die de noodzakelijke zorg wel kan bieden.



## Naar school

Uw kind is 4 jaar en gaat naar school.

De school informeert u over de eerste schooldag van uw kind.



# Meer informatie

## Schoolwijzer.amsterdam.nl

Op deze site vindt u uw voorrangsscholen en een overzicht van alle scholen in Amsterdam.

## Helpdesk stedelijk toelatingsbeleid

Bij de helpdesk kunt u voor hulp en vragen terecht:

telefoonnummer 020 716 3801

per e-mail [toelatingsbeleid@bboamsterdam.nl](mailto:toelatingsbeleid@bboamsterdam.nl)

## BBOamsterdam.nl

Op deze website van de gezamenlijke schoolbesturen (BBO) vindt u uitleg over het toelatingsbeleid. Ook staat hier per school het aantal beschikbare plekken en de resultaten van voorgaande plaatsingen. Ouders die geen aanmeldformulier hebben, kunnen een aanmeldformulier van deze site downloaden.

## Scholen die niet meedoen

13 scholen nemen niet deel aan het stedelijk toelatingsbeleid. Het gaat om 10 scholen in Zuid, 1 in Centrum, 1 in Noord en 1 in West. Als u voor een van die scholen kiest, neem dan contact op met de school. Kijk op [schoolwijzer.amsterdam.nl](http://schoolwijzer.amsterdam.nl)

---

## In English

For information about registration for a primary school in Amsterdam, check [schoolwijzer.amsterdam.nl/en](http://schoolwijzer.amsterdam.nl/en) or [bboamsterdam.nl](http://bboamsterdam.nl)

---



Breed Bestuurlijk Overleg Amsterdam.  
Het BBO is de vereniging van schoolbesturen  
van het primair onderwijs en het speciaal  
onderwijs te Amsterdam.